



BEST BRANDS

GLOBAL EQUITY THEMATIC STRATEGY

AGENDA

01

OVERVIEW

02

MEGATREND & COSTRUZIONE DEL PORTAFOGLIO

03

VERSIONI DISPONIBILI

OVERVIEW

- ✓ **Investment Team**
- ✓ **Company & Security**
- ✓ **Investment Team Track Record**

INVESTMENT TEAM



CARLO DE LUCA
Responsabile Gestioni Senior & Portfolio Manager

25 anni di esperienza nella gestione patrimoniale. È stato Senior Associate di un'importante società londinese attiva nella gestione patrimoniale.
carlo.deluca@gammamarkets.it



GIULIO PALAZZO
Responsabile Consulenza

Lunga esperienza nella gestione patrimoniale e nella proposta di servizi di consulenza fee-only. È stato membro di vari comitati d'investimento presso Alpi Sim, LCM Sim e Classis Capital Sim e realizzatore del canale dedicato ai consulenti indipendenti in Banca Euromobiliare.
giulio.palazzo@gammamarkets.it



ALESSIO GARZONE
Portfolio Manager

Analisi macro e fondamentale equity con focus Stati Uniti, Europa e Asia. Supporto diretto al PM (multi asset strategies) per monitoraggio e analisi asset allocation. Master in «Finanza Avanzata e Risk Management» (IPE Business School).
alessio.garzone@gammamarkets.it



GIULIANA TACCOGNA
Analyst

Analisi macro e fondamentale equity con focus Stati Uniti e Europa. Master in «Finanza Avanzata e Risk Management» presso l'IPE Business School.
giuliana.taccogna@gammamarkets.it

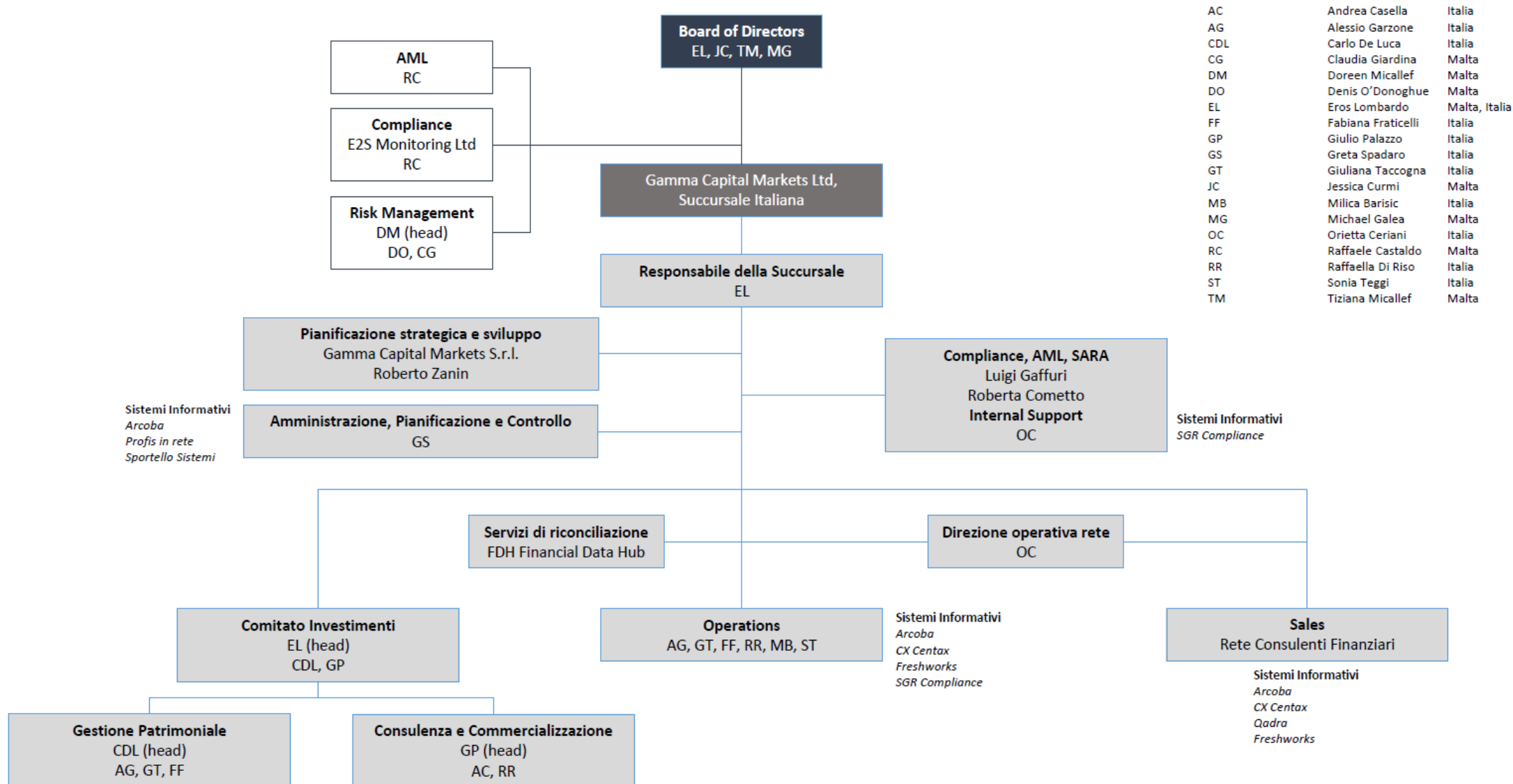


FABIANA FRATICELLI
Analyst

Analisi macro e fondamentale equity con focus Stati Uniti e Europa.
fabiana.fraticelli@gammamarkets.it

GAMMA CAPITAL MARKETS - ITALIA

ORGANIGRAMMA



GAMMA CAPITAL MARKETS - ITALIA

SECURITY



Gamma Capital Markets Limited è autorizzata dalla Malta Financial Services Authority (Licenza IS / 51103) ad offrire in Italia in regime di stabilimento i servizi di consulenza in materia di investimenti, di gestione di portafoglio e di ricezione e trasmissione ordini. La Società è iscritta all'Albo delle Società di Gestione tenuto dalla Banca d'Italia (codice meccanografico n. 23684, Albo ex Art. 35 TUF - SEZIONE SOCIETA' DI GESTIONE UE n. 90 Albo ex Art. 35 TUF - SEZIONE GESTORI DI FIA UE n.172).

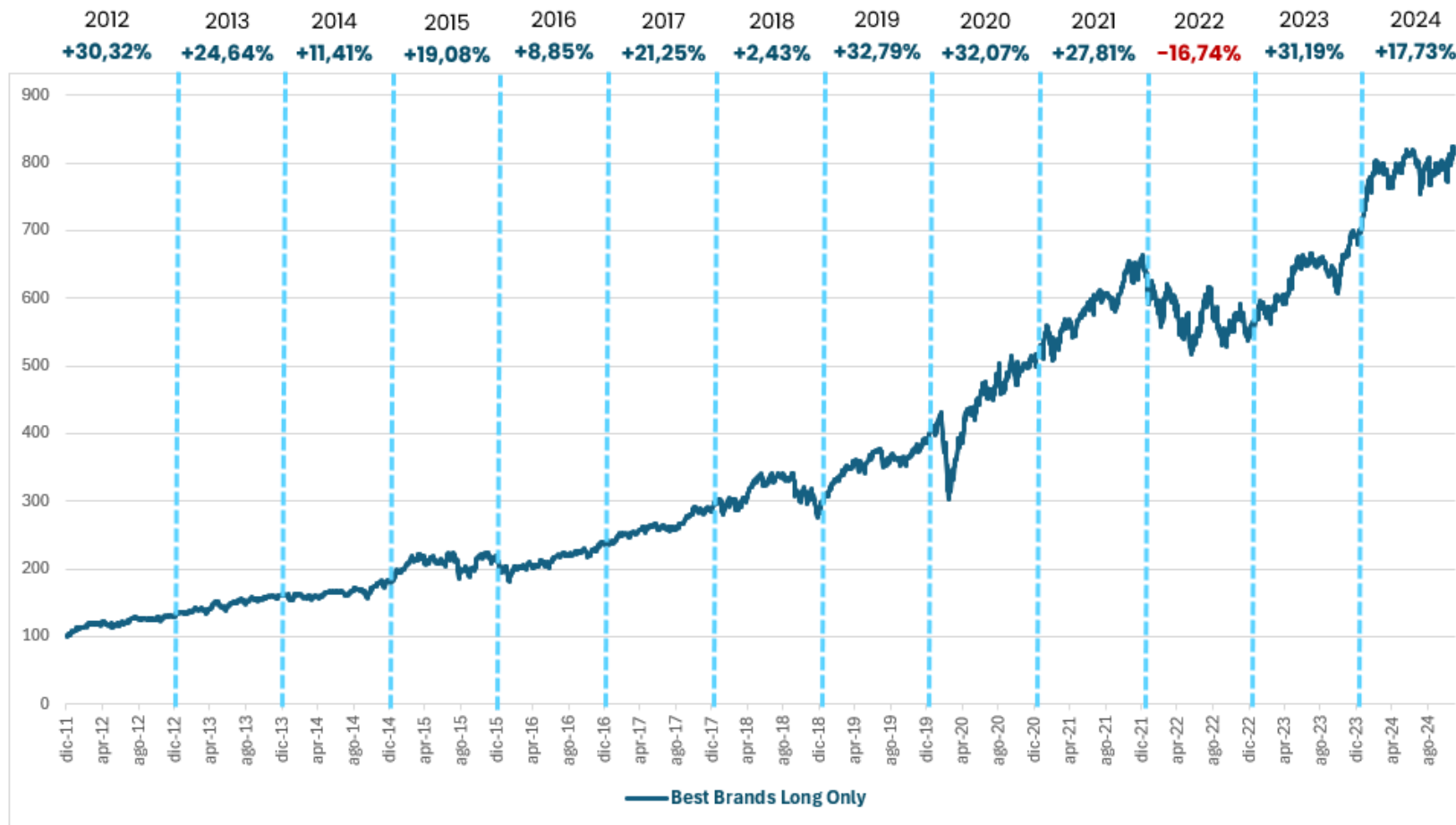
Gamma Capital Markets – Succursale Italiana opera tramite delega ricevuta da Banca Sella su conto nominativo di ciascun cliente.

Gamma Capital Markets ha solo la facoltà di decidere gli investimenti da attuare e riceve commissioni in merito.



INVESTMENT TEAM TRACK RECORD

- Dal 2012 al 2024 rendimenti sempre positivi, a meno del 2022
- Rendimento annualizzato pari a 17,16% circa
- Le performance precedenti al 2017 rappresentano il track record del team di gestione in altre società. La documentazione è disponibile su richiesta.



MEGATREND & COSTRUZIONE DEL PORTAFOGLIO

- ✓ **Cosa sono i Megatrend**
- ✓ **Processo di selezione**
- ✓ **Best Brands**

MEGATREND

COSA SONO?

“Sono mega-transizioni secolari capaci di cambiare le nostre vite.”

Morgan Stanley



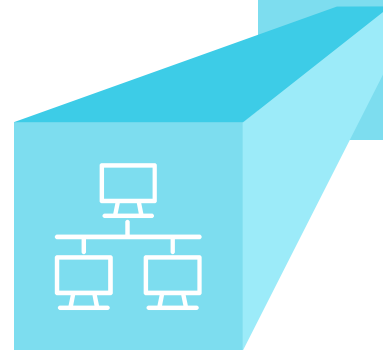
“I Megatrends sono rilevanti fattori socio-economici, ambientali e tecnologici che rispecchiano il mutare del nostro stile di vita.”

Fineco



“Disequilibrio tra domanda e offerta, la leggere aurea che guida l'economica.”

Pictet



“Forze dirompenti in grado di cambiare l'economia.”

BlackRock



MEGATREND

PERCHÉ I MEGATREND SONO IMPORTANTI?

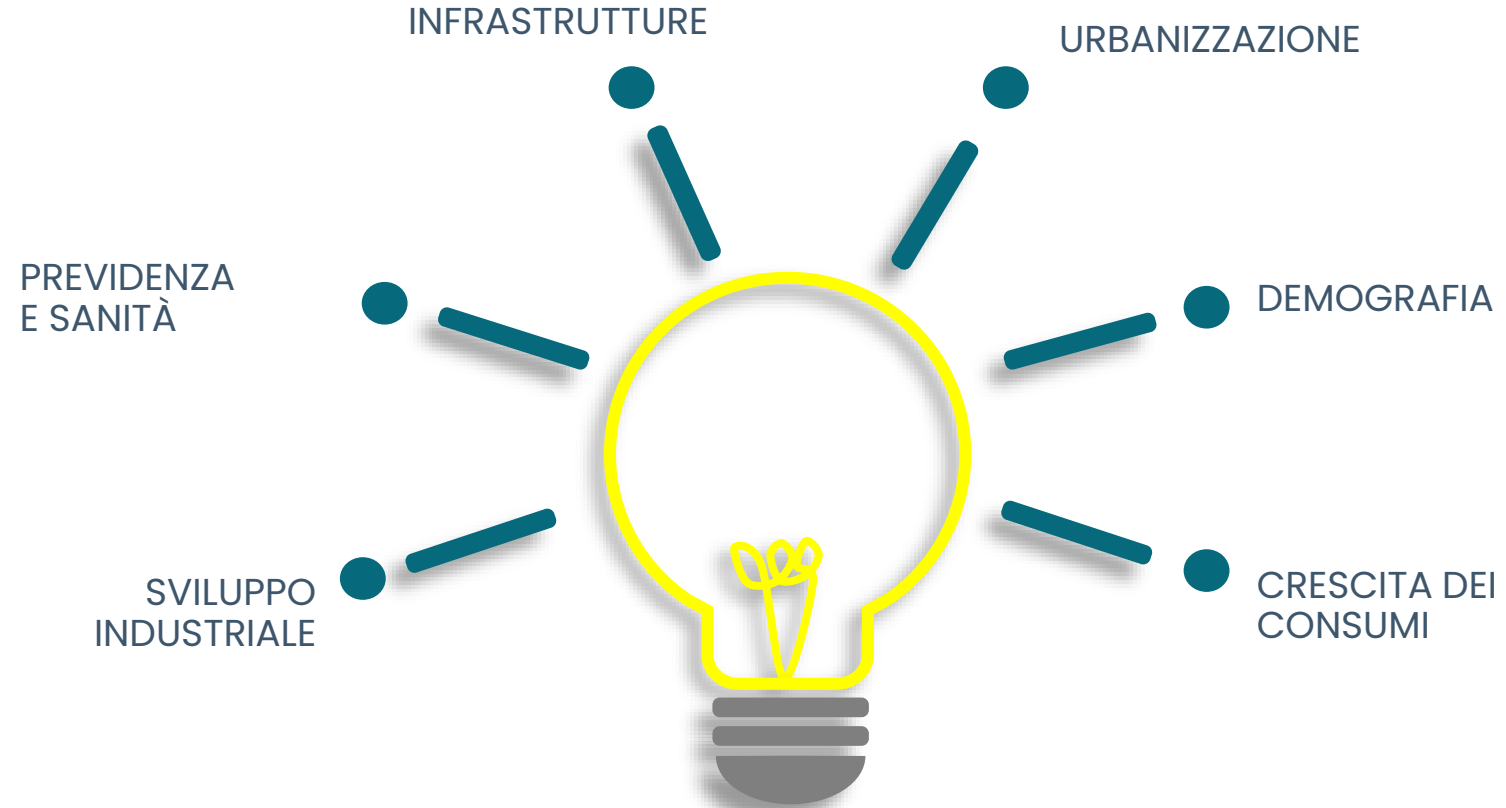
I megatrend hanno significati e impatti diversi per i vari settori, aziende e individui. Sono **transizioni secolari** che dipendono dalla crescita di domanda per beni e servizi.

L'analisi dei megatrend e delle loro implicazioni costituisce una componente importante della strategia futura di un'azienda, del processo di sviluppo e innovazione, e della pianificazione tecnologica.

L'analisi dei megatrend consente alle aziende di sfruttare le nuove opportunità e di rimanere rilevanti nel lungo periodo.

MEGATREND

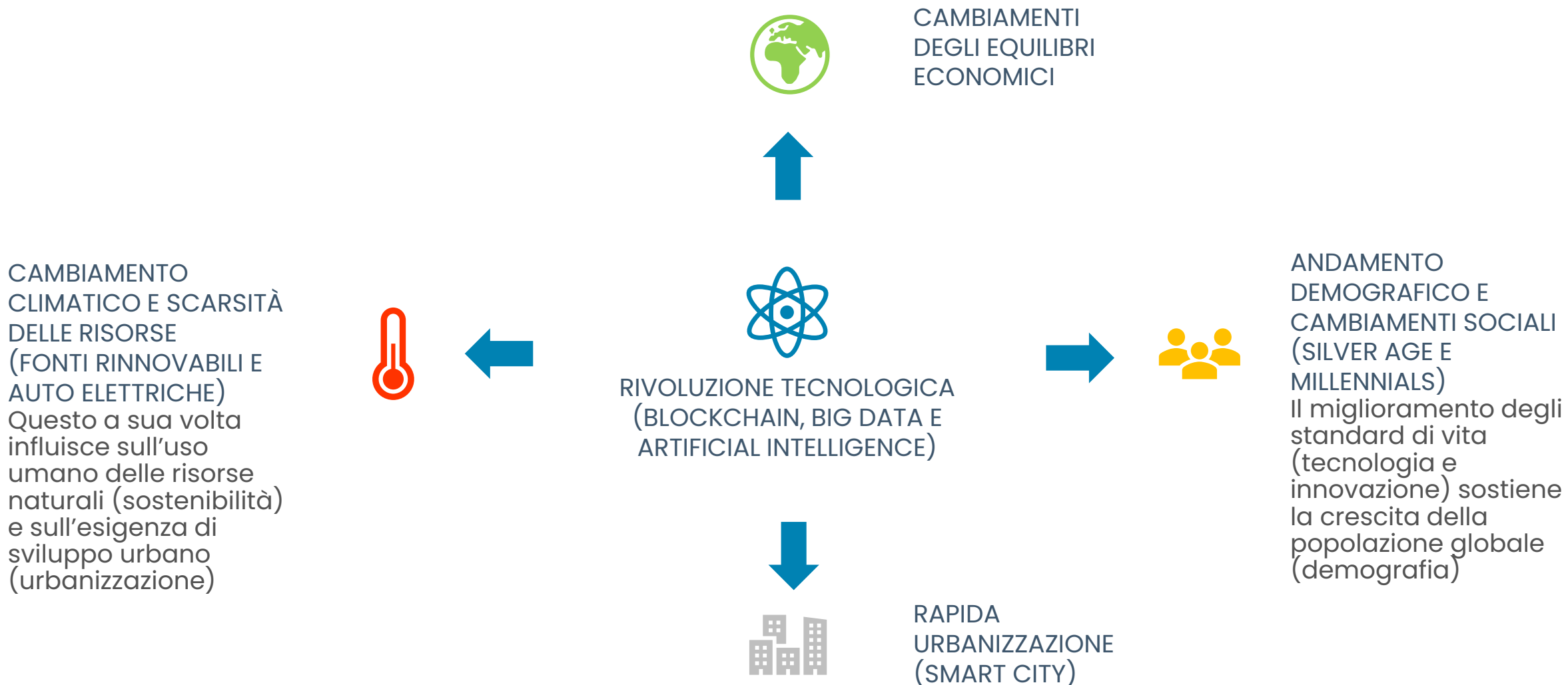
INTERCONNESSIONE SECONDO MORGAN STANLEY



Modello *DUISEC* utilizzato per i fattori macro da *Morgan Stanley*

MEGATREND

INTERCONNESSIONE SECONDO BLACK ROCK



Fonte: Blackrock, *Investire nel futuro con i Megatrend*

MEGATREND

GAMMA CAPITAL MARKETS

- Robotica
- AI
- Cloud
- Semiconduttori



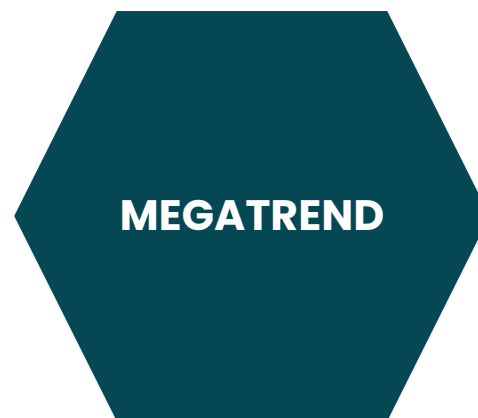
- Biotecnologia
- Farmaceutica
- Previdenza e sanità



- Crescita dei consumi
- Smart City



- Grandi Marchi



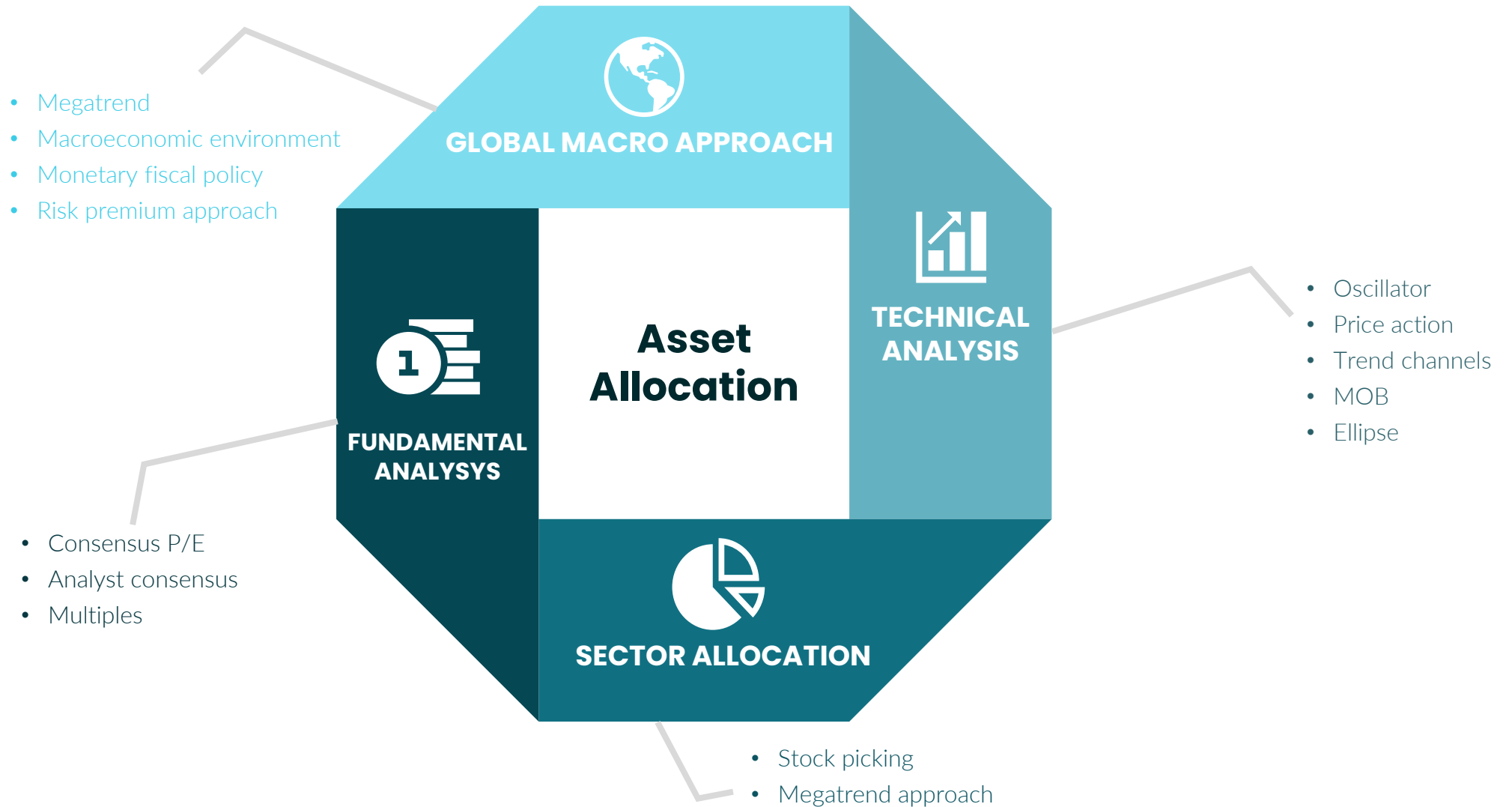
- Rinnovabili
- Solare
- Idrogeno
- Eolico
- Nucleare



- Cyber Security
- Security Infrastructure

INVESTMENT FRAMEWORK

ASSET CLASS



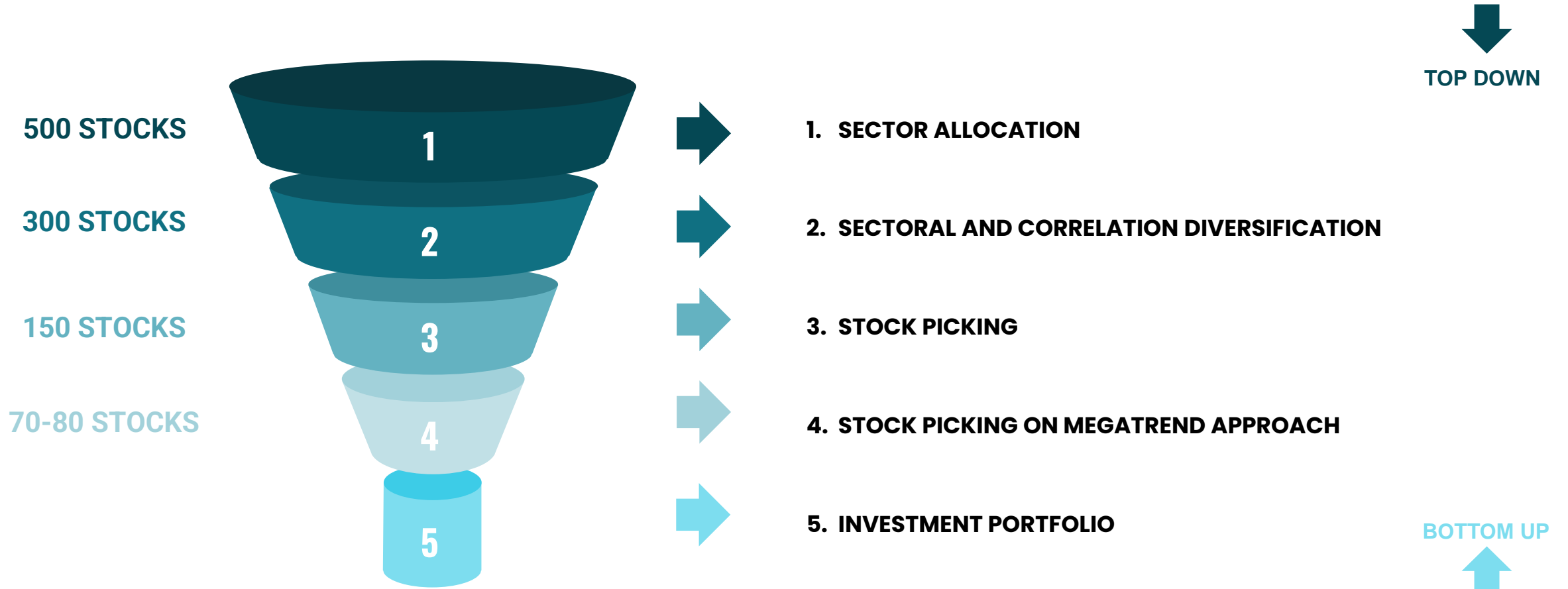
PROCESSO DI SELEZIONE

GLOBAL MACRO APPROACH



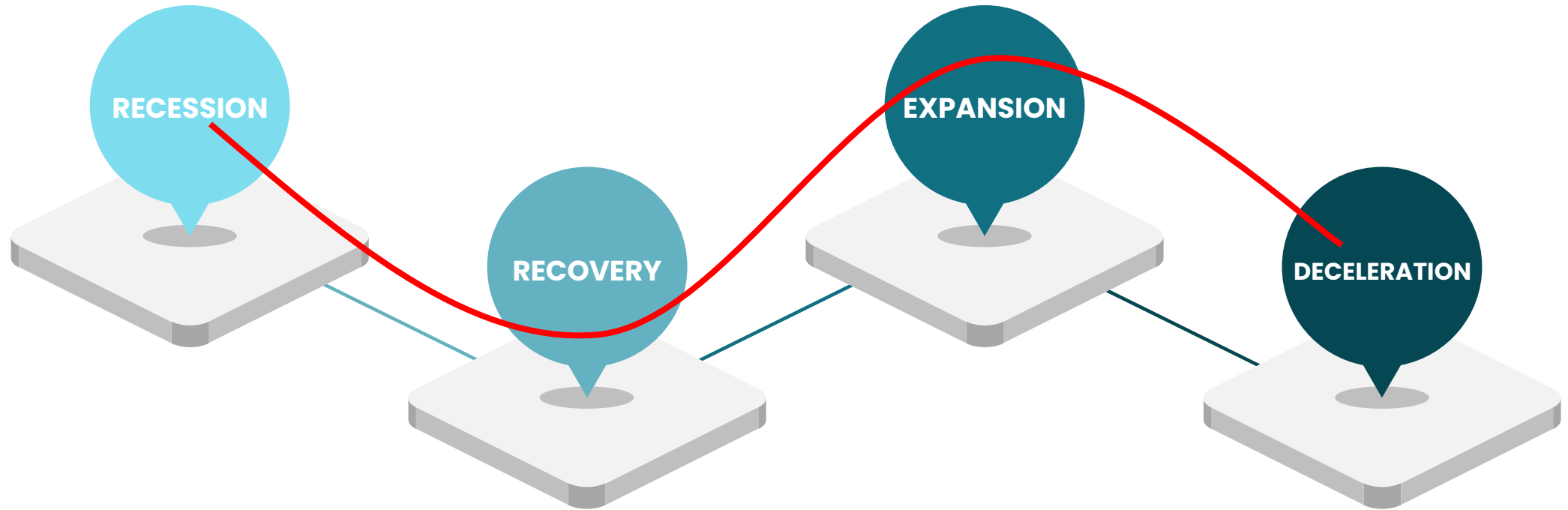
PROCESSO DI SELEZIONE

FASI DEL PROCESSO



PROCESSO DI SELEZIONE

ANALISI DEL CICLO ECONOMICO E SELEZIONE DEI SETTORI SU BASE MACRO



MARKET REACTION

- Reduction of corporate profitability
- Negative earnings growth

INVESTORS REACTION

- Dividend yield is more important than price increase

- Strong recovery of profitability
- Strong earnings growth

- Investors don't have to pay for growth

- Earnings growth is starting to be poorer
- Risks of overinvestment

- Investors ready to pay for growth

- Poor earnings growth
- Stable/declining corporate profitability

- Investors concerned about average reversal in corporate profitability

PROCESSO DI SELEZIONE

FASI DEL PROCESSO



CONSENSUS P/E



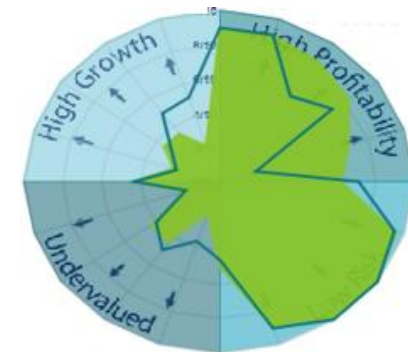
ANALYST CONSENSUS

	Recom	Last	1W	4W	12W
BUY (4)	<div style="width: 100%; height: 10px; background-color: #008000;"></div>	16	16	16	15
ACCUMULATE (3)	<div style="width: 75%; height: 10px; background-color: #00FF00;"></div>	8	8	9	9
HOLD (2)	<div style="width: 25%; height: 10px; background-color: #FFFF00;"></div>	1	2	2	2
RELIEVE (1)		0	0	0	0
SELL (0)		0	0	0	0
MEDIA		3.6	3.5	3.5	3.5



MULTIPLES

Growth - Profitability - Value - Risk



BEST BRANDS

VALORE DEL BRAND



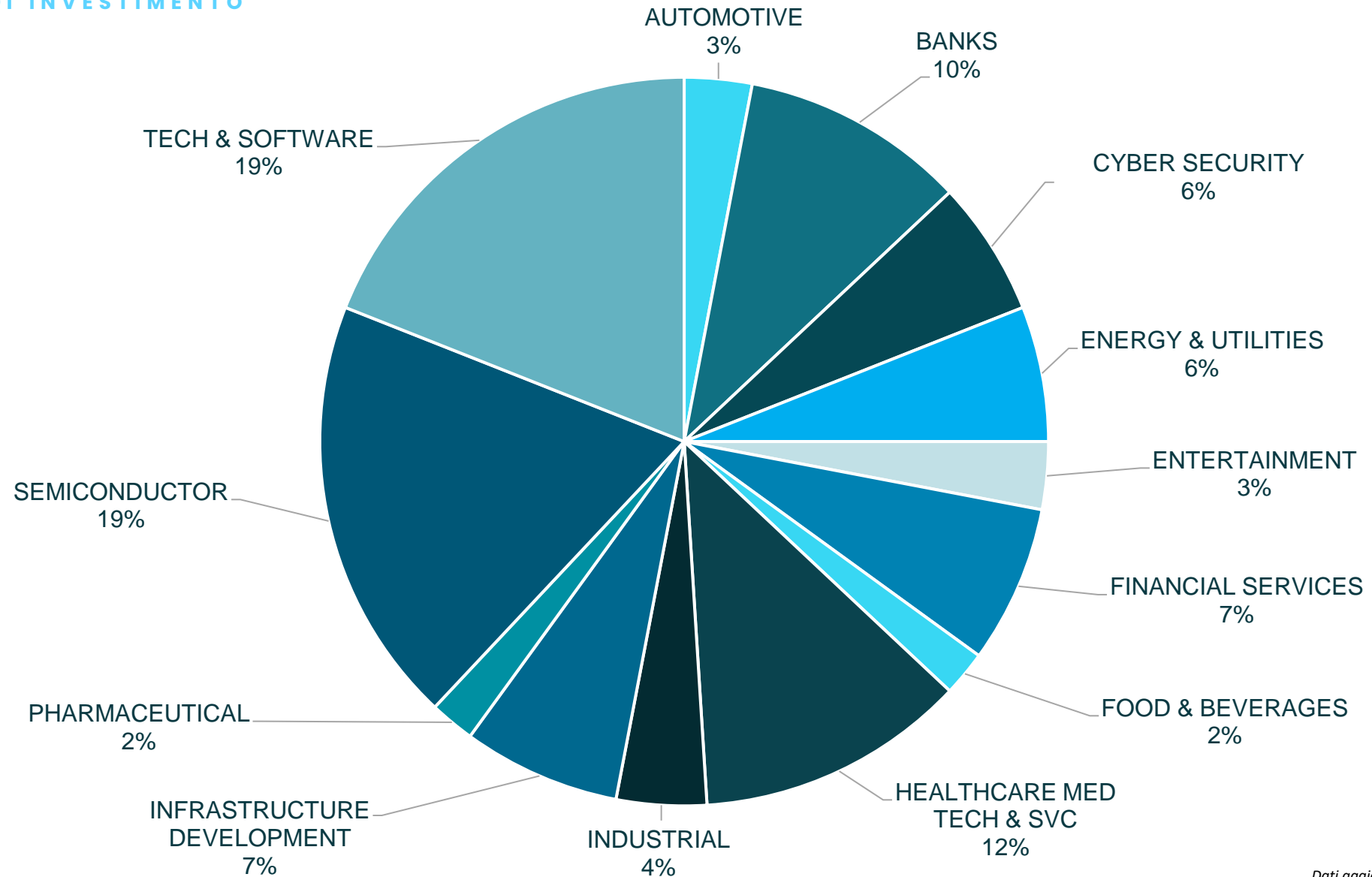
Società che godono di un **Brand Value** elevato determinato da:

- value proposition;
- qualità del prodotto offerto;
- segni tangibili che rendono il brand riconoscibile ovunque;
- predominanza.

*I brand sopraindicati sono a titolo esemplificativo e non rispecchiano il portafoglio attuale

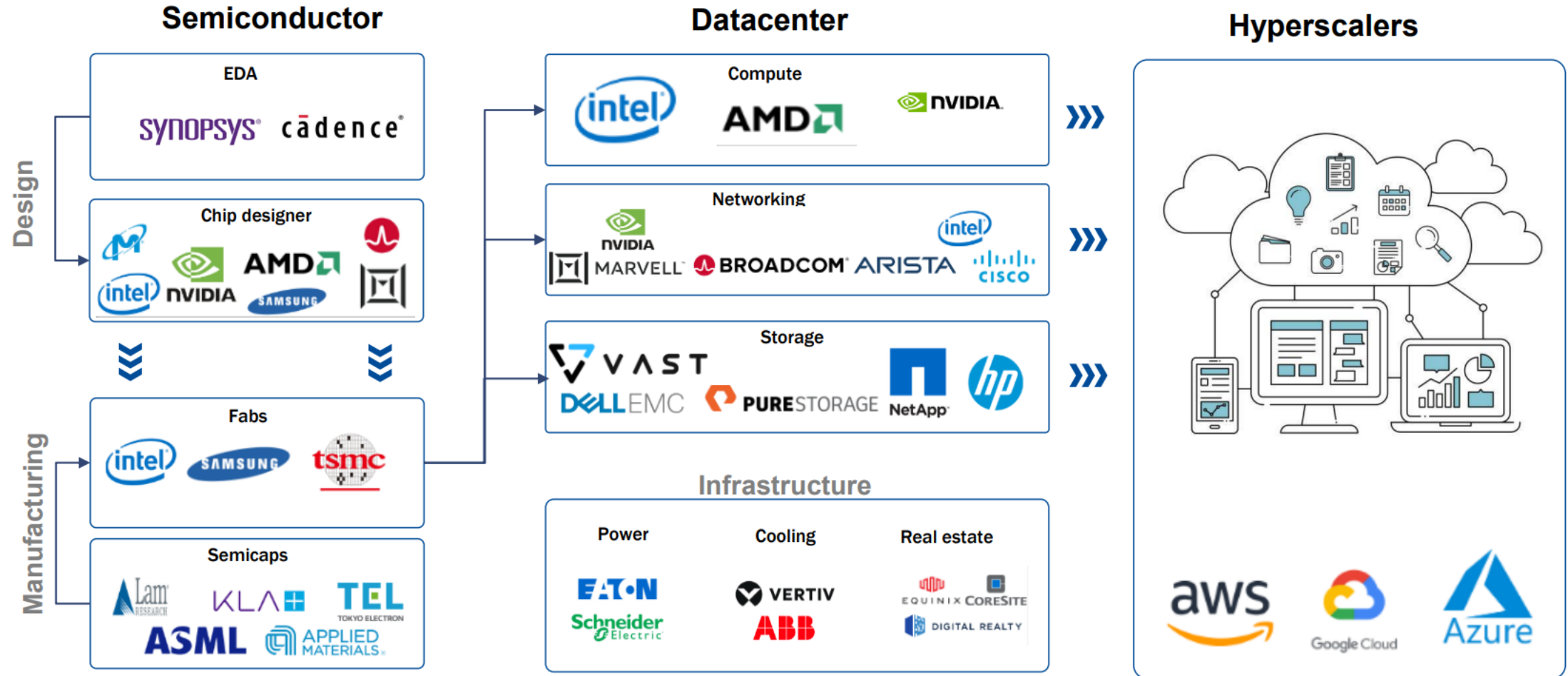
BEST BRANDS

FILOSOFIA DI INVESTIMENTO



BEST BRANDS

VALUE CHAIN OF SEMICONDUCTOR



*I brand sopraindicati sono a titolo esemplificativo e non rispecchiano il portafoglio attuale

BEST BRANDS

TECH & SOFTWARE - AMAZON

Quando si pensa ad Amazon, l'immagine immediata è quella della sua piattaforma di e-commerce, ma in realtà questa è solo una parte del suo vasto ecosistema di attività. Amazon è una società con una **strategia aggressiva di espansione** che investe continuamente per allargare la sua presenza in molteplici settori.

Amazon è attivamente in competizione in aree chiave:



Questa diversificazione è sostenuta da un flusso costante di investimenti in nuove tecnologie e servizi, rafforzando la crescita di lungo termine e posizionando Amazon come uno dei principali titoli growth del mercato.

VERSIONI DISPONIBILI

- ✓ **Best Brands Long Only**
- ✓ **Best Brands Flex**

STRATEGIE

LONG ONLY VS FLEX

VERSIONE LONG ONLY

- La Linea di Investimento realizza una asset allocation con un approccio gestionale attivo, con l'obiettivo di realizzare un rendimento superiore ai mercati azionari globali, in un orizzonte temporale di almeno 5 anni e con una volatilità molto alta.
- La Linea è investita esclusivamente in titoli azionari.
- L'obiettivo della linea è sfruttare le opportunità di investimento dei Megatrend globali investendo in società «Best Brands».

VERSIONE FLEX

- La Linea di Investimento realizza una asset allocation con un approccio gestionale attivo e flessibile, con l'obiettivo di realizzare un rendimento in linea ai mercati azionari globali, in un orizzonte temporale di almeno 5 anni e con una volatilità alta.
- Per le caratteristiche della linea si privilegeranno gli investimenti in titoli azionari.
- L'obiettivo della linea è sfruttare le opportunità di investimento dei Megatrend globali investendo in società «Best Brands», con una forte attenzione alla volatilità e al drawdown. A tal fine, l'esposizione azionaria tendenzialmente oscilla tra il 30 e il 70%.
- In relazione all'andamento dei mercati, l'investimento in liquidità può raggiungere anche il 100% del patrimonio investito nella Linea.

DISCLAIMER

This presentation prepared by Gamma Capital Markets (GCM) is solely for your private information. It has been prepared using publicly accessible information and data (“information”) believed to be reliable. Nevertheless, GCM accepts no contractual or even tacit liability for the accuracy and integrity of this Information. Possible errors or incompleteness of the information do not constitute grounds for direct or indirect liability on the part of GCM. In particular, GCM shall not be liable for the statements or details about structures presented, their associated strategies, the economic climate or benefit of such, or the market, or the competitive, fiscal and regulatory situation, etc. Although GCM has taken due care in preparing this presentation, it cannot be excluded that it is incomplete or contains errors. GCM, its shareholders and employees shall not be liable for the accuracy of the statement and conclusions derived from the Information contained in this presentation. Even if this presentation is being given in connection with an existing contractual relationship. Furthermore, GCM shall not be liable for minor inaccuracies. In any case, the liability of GCM is limited to typical expectable damages, and liability for any indirect damages is explicitly excluded.

Although measures are taken to avoid or disclose conflicts of interest, GCM cannot guarantee that such conflicts of interest will not occur. GCM shall therefore not be liable for any damages arising from such conflict interest. Opinions and prices expressed in this presentation are subject to change without notice. In connection with specific tactical product structure proposals and special client requests, please also note that there may be substantial deviations from the straight plain vanilla product structure. The recipient of this client presentation is aware of the risks of financial investments. They also understand that the presentation might not be used for the purpose of, and does not constitute, an offer or solicitation by anyone in any jurisdiction or in any circumstances in which such offer or solicitation would not be authorized or unlawful, or to any person to whom it would be unlawful to make such offer or solicitation. This presentation is for your personal use only and may not be distributed to any other party.

DOVE SIAMO



MILANO

Via Amedei, 15 - 20123

+39 02 99990020

info@gammamarkets.it



NAPOLI

Via Agostino Depretis, 19 - 80133

+39 081 97 65 38 9

info@gammamarkets.it

Uffici anche a: Torino, Bologna, Siena, Rimini, Campione d'Italia